

UNIT III

यह एक प्रसिद्ध डिजाइनिंग एप्लिकेशन हैं, जिसका उपयोग प्रिंटिंग इंडस्ट्रिज में और विभिन्न मीडिया के लिए अविश्वकारिक रूप से डिजाइनिंग करने के लिए किया जाता हैं। यह एक ग्राफिक्स डिजाइनिंग, पेजलेआउट, और फोटो एडिटिंग सॉफ्टवेयर है, जो आसानी से समझा जा सकता हैं, और जिसमें मदद जैसे सुविधा उपलब्ध हैं।

इस अध्याय का उद्देश्य कोरल ड्रा एप्लीकेशन के ड्राइंग टूल और मीनू को प्रायोगिक तौर पर उपयोग करने के चरणों को बड़ी सहजता से सीखना एवम् ड्राइंग बनाने के विभिन्न चरणों को सीखना है, रास्टर और वेक्टर ग्राफिक्स के बारे जानकारी प्राप्त करना, एवम् कोरल ड्रा को समाचार पत्रों, होर्डिंग, ब्रोशर और पुस्तक के लिये विज्ञापन डिजाइनिंग एवम् तकनीक और उद्योग आधारित करने के लिए कैसे उपयोग किया जाता है। उन सभी पहलुओं को प्रायोगिक और उदाहरण सहित सीखने के लिए यह अध्याय बहुत ही कारगर होगा। कोरल ड्रा वेक्टर आधारित एप्लिकेशन है, परन्तु इसमें वेक्टर से बिटमैप और इमेज को इम्पोर्ट और एक्सपोर्ट भी किया जा सकता है इन सभी प्रक्रियों के व्यवहारिक ज्ञान को बताना भी इस अध्याय का उद्देश्य है।

कोरल ड्रा के साथ कार्य शुरुआत करना:- आपके कम्प्यूटर में कॉरल ग्राफिक्स पूर्ण इंस्टॉल और रजिस्ट्रेंट हो जाएं, तब आप कॉरल ड्रा एप्लिकेशन खोलकर नई सादा फाईल, डाक्यूमेंट आधारित टेम्पलेट या पूर्व से बनी फाईल को खोलकर काम शुरू कर सकते हैं।

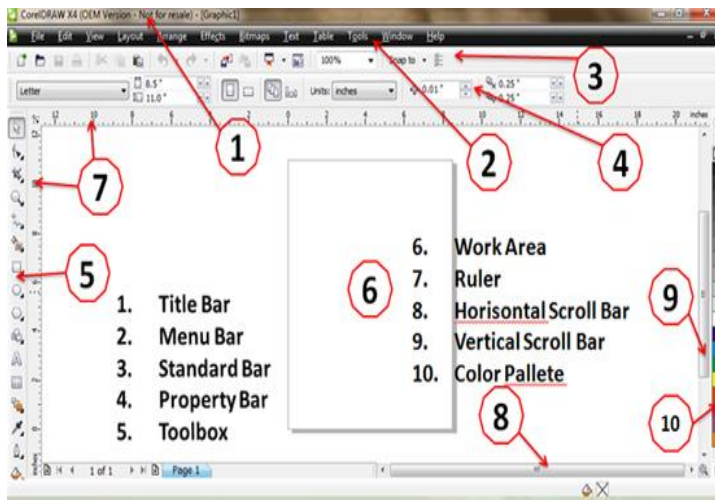
कॉरल ड्रा में कार्य करने के लिए निम्न चरणों को अपनाएं:-

1. Start menu से start → All program → Coral DRAW Graphics Suits → Coral Draws



welcome screen प्रकट होगी चित्र 1 में दिखाया गया है: welcome screen मन्लिखित विकल्प प्रदर्शित होंगे:

यूजर इंटर फेस एक्सप्लोर करना:-कोरल ड्रॉ में कार्य शुरू करने के पहले इसके वर्कस्पेस से परिचित होना आवश्यक है, इसके वर्कस्पेस पर विविध प्रकार के अवयव जैसेकि:-टाइटल बार, मैन्यू बार, स्टैण्डर्ड टूलबार, प्रोपर्टी बार, टूलबॉक्स, ड्रॉइंग पेज, डॉकर, कॉलर प्लेट, डाक्यूमेंट नेविगेटर, स्क्रॉल बार, नेविगेटर और रूलर। वर्कस्पेस में विभिन्न प्रकार के एप्लिकेशन टूल भी प्राप्त कर सकते हैं। एवम् कॉरलड्रॉ का वर्कस्पेस कॅस्टमाईज की सुविधा भी देता है, जहाँ आवश्यकतानुसार टूल एवम् एप्लिकेशन को रख सकते हैं।



वर्कस्पेस के विविध घटक

1- टाइटिल बार(Title Bar)

एप्लिकेशन विंडो के सबसे ऊपर टाइटिल बार चालू खुला डाक्यूमेंट युक्त दिखाई देता है, जैसे ही कॉरल ड्रॉ खोलते हैं वह डिफॉल्ट के रूप में दिखता है, टाइटिल बार पर कोरल और इसमें खुली हुई ग्राफिक फाइल का नाम प्रदर्शित होता है। टाइटिल बार के बाएं कोने पर कोरल ड्रॉ का आइकन प्रदर्शित होता है। यह आइकन कन्ट्रोल मेन्यू कहलाता है। इस आइकन पर क्लिक करने पर यह मेन्यू दिखाई देते हैं Restore, Move, Size, Minimize, Maximize, और Close टाइटिल बार पर दाएं कोने पर तीन आइकन्स Minimize, Restore, Close और Maximize होते हैं।

2- मेन्यू बार(Menu Bar)

टाइटिल बार के नीचे मेन्यू बार प्रदर्शित होता है इस मेन्यू बार पर सबसे पहले एक आइकन प्रदर्शित होता है। कोरल ड्रा की मेन्यू बार पर कोरल ड्रा की विभिन्न कमाण्ड्स पुल डाउन मेन्यूज में वर्गीकृत होते हैं। प्रत्येक मेन्यू पर माउस प्वाइन्टर क्लिक करने पर अथवा की-बोर्ड पर Alt 'की' को दबाने के बाद मेन्यू के नाम के रेंखांकित अक्षर वाली 'की' को दबाने पर यह पुल डाउन मेन्यू खुल जाता है। इस मेन्यू में जिस कमाण्ड के समक्ष ➤ चिन्ह प्रदर्शित होता है उस कमाण्ड का एक उप-मेन्यू होता है, जोकि इस कमाण्ड पर आउस प्वाइन्टर लाने पर प्रदर्शित होता है। मेन्यू बार पर File, Edit, View, layout, Arrange, Effect, Bitmap, Text, Tools Window और Help मेन्यू होते हैं। मेन्यू बार पर दाएं और तीन बटन के साथ बटन पेनल प्रदर्शित होता है इस पेनल पर Minimize, Restore Down/Maximize और Close Button होते हैं जो खुली हुई फाइल से सम्बंधित होते हैं।

3- स्टेण्डर्ड टूलबार (Standard Bar)

कोरल ड्रा पर कार्य करने के लिए की बटन टूल्स के दो सेट दिए होते हैं स्टेण्डर्ड टूलबार और टूलबॉक्स। टूलबार कोरल ड्रा पर मेन्यू में स्थित कमाण्ड्स के लिए शार्टकट का कार्य करते हैं। टूलबार पर स्थित विभिन्न टूल बटन्स के नाम दर्शाए गए हैं। यह टूल बटन्स हैं New, Open, Save, Print, Cut, Copy, Undo, Redo, Import, Export आदि के।






4- प्रोपर्टी बार (Property bar)

कोरल ड्रा में यूजर के द्वारा जो ऑब्जेक्ट या टूल चुना जाता है उसके विकल्प या बटन प्रोपर्टी बार पर प्रदर्शित होते हैं। प्रोपर्टी बार यूजर एक्शन के आधार पर बदल जाता है।

5- टूलबाक्स (Tool Box)

कोरल ड्रा में टूल बाक्स बाएं और प्रदर्शित होता है इसमें Pick, Shape, Zoom, Curve, Crop, filling और Modifying object टूल होते हैं। कोरल ड्रा के टूलबॉक्स में बटन्स रूप में टूल्स के साथ-साथ कुछ Flyouts भी होते हैं। Flyouts टूलबॉक्स में ऐसा बटन होता है। टूल्स पर दाएं और नीचे की ओर एक एरो प्रदर्शित होता है जिस पर क्लिक करने पर एक बार कुछ सम्बन्धित टूल बटन्स प्रदर्शित होते हैं टूलों का विवरण निम्नलिखित हैं:

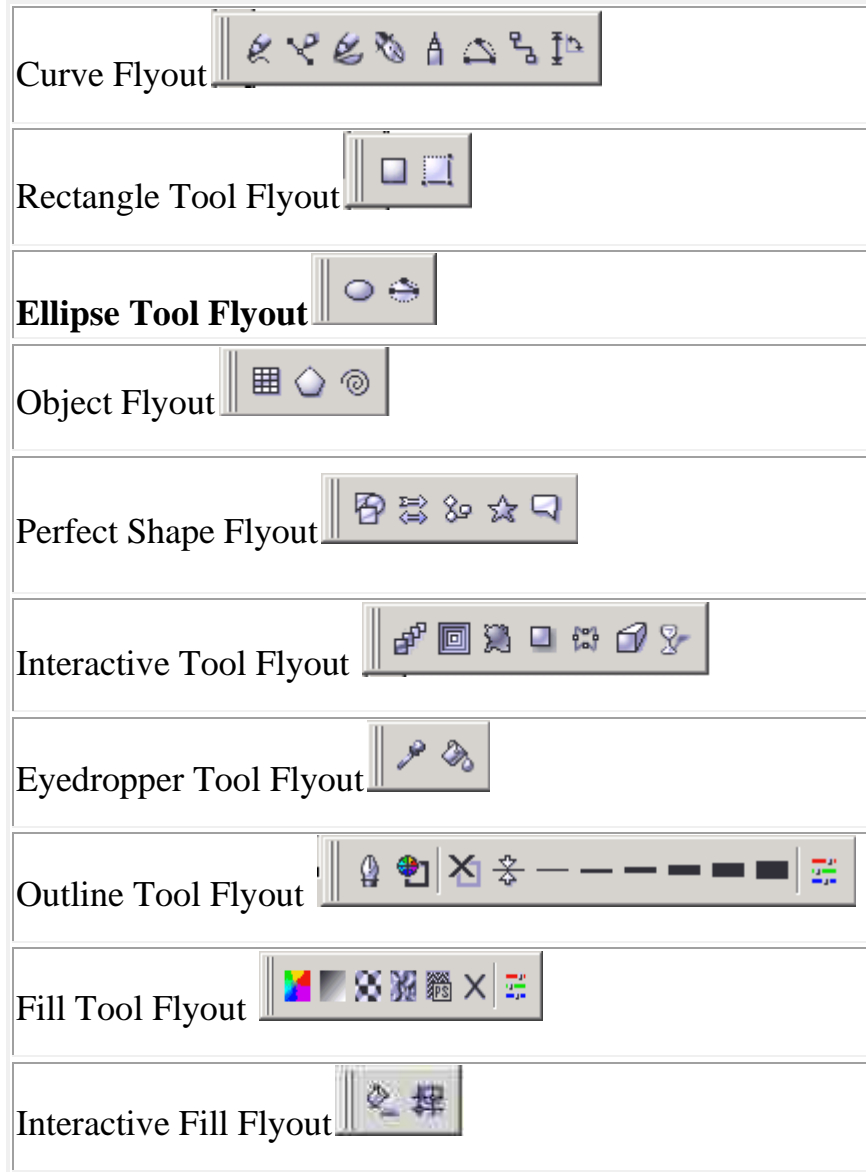
Pick Tool 	पिक टूल का उपयोग आब्जेक्ट या आब्जेक्ट के समूह को चुनने के लिए किया जाता है, इस टूल का उपयोग करके आब्जेक्ट को मूव, स्ट्रेच, स्केल, रोटेट और स्क्वू कर सकते हैं।
Shape Tool 	आब्जेक्ट को पुनः आकार के लिए शेप टूल , आब्जेक्ट के नोड, लाईन और कंट्रोल पाइंट को मूव किया जाता है।
Zoom Tool 	ड्राइंग के वर्तमान व्यू को बदलने के लिए जूम टूल का प्रयोग किया जाता है।
Freehand Tool 	लाईन और कर्व को ड्रा करने के लिए फ्रीहैंड टूल का प्रयोग किया जाता है, इस टूल के प्रयोग से बिटमैप को भी ट्रैस कर सकते हैं।
Smart Drawing Tool 	फ्रीहैंड स्ट्रोक को परिवर्तित करने के लिए स्मार्ट ड्राइंग टूल का प्रयोग करते हैं, इसकी सहायता से बेसिक शेप और स्मूथ कर्व भी ड्रा करते हैं।
Rectangle Tool 	वर्गाकार और आयताकार ड्राइंग के लिए रेक्टएंगल टूल उपयोग किया जाता है ड्राइंग के समय Ctlr कि के उपयोग से इस टूल की सहायता से वर्गाकार बनाया जाता है
Ellipse Tool 	अण्डाकार और गोलाकार आकृति के लिए इक्लीपस टूल का प्रयोग किया जाता है, गोलाकार बनाने के लिए Ctlr कि को होलंड करना चाहिए।
Graph Paper Tool 	बाक्सों से बनी आकृति जो ग्राफ पेपर की तरह दिखाई देती है इस ग्राफ पेपर टूल का प्रयोग ड्राइंग के लिए करते हैं।
Perfect Shapes Tool 	अब्जेक्टों का समूह जिसको ड्राइंग में जोड़ा जाता है, जिस परफेक्ट शेप टूल में तीर, स्टार, टॉक बबल और फ्लो चार्ट सिम्बोल शामिल होते हैं।
Text Tool 	ड्राइंग में आर्टिस्टिक या पैराग्राफ टेक्स्ट को शामिल करने के लिए टेक्स्ट टूल का प्रयोग किया जाता है।

Interactive Blend Tool 	ब्लेंड टूल आब्जेक्ट को आपस में जोड़ते हुए श्रेणीबद्ध करता है, इसके फलाए आउट में बहुत सारे इंटरैक्टिव उपलब्ध हैं, आवश्यकतानुसार टूल का प्रयोग किया जाता है।
Eyedropper Tool 	आईड्रॉप टूल एक आब्जेक्ट में से रंगों को चुनने विशेषकर बिटमैप में से, और चुने हुए रंग के आब्जेक्ट में निर्धारित करने के लिए किया जाता है।
Outline Tool 	एक आब्जेक्ट की आउटलाइन स्टाइल या लाईन स्थापित करने के लिए आउटलाइन टूल का प्रयोग किया जाता है।
Fill Tool 	<p>फिल्ल टूल किसी आब्जेक्ट की फिल्ल स्टाइल को निर्दिष्ट करता है, फिल्ल केवल बन्द आब्जेक्ट में दिखाई देता है, दिया हुआ फिल्लआउट प्रत्येक प्रकार के फिल्ल को अभिगम करता है।</p> <p>Assigns the fill style of any object. Fills are only visible on closed objects. The flyout gives access to control dialogs for each type of fill.</p>
Interactive Fill Tool 	इन्ट्रैक्टिव फिल्ल टूल माउस के उपयोग से फाउण्टेन फिल्ल करने की सुविधा देता है। इसका फिल्लाएआउट मेश फिल्ल टूल को अभिगम करने की सुविधा देता है।

फिलाएआउट (Flyouts)

टूल बटन पर नीचे दाएँ और एक छोटा त्रिभुज आकार दिखाई देता है जो फिलाएआउट की तरह उपयोग किए जाते हैं। कॉरल ड्रा में फिलाएआउट का उपयोग अतिरिक्त टूल देखने के लिए किया जाता है। यहाँ टूल बटन पर माउस को हॉल्ड करके सक्रिय हो जाता है। विभिन्न टूल के फिलाएआउट निम्नलिखित हैं:-

Shape Edit Flyout	
Zoom Tool Flyout	



6- ड्राइंग पेज(Drawing page)/वर्क एरिया (Work Area)

ड्राइंग पेज आयताकार क्षेत्र जो ड्राइंग विंडो के अंदर प्रदर्शित होता है। यह आपके कार्य का प्रिंटेड क्षेत्र कहलाता है

7- रूलर (Ruler)

रूलर ऊर्ध्व और क्षैतिज बार्डर होते हैं जो ड्राइंग में आब्जेक्ट के साइज और स्थान को बताने के लिए उपयोग किए जाते हैं।

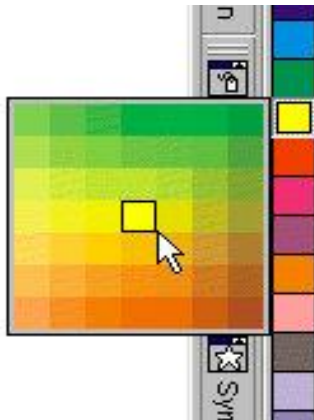
8- स्क्रोल बार (Scroll Bar)-ऊर्ध्व (Horizontal)

ऊध्व और क्षैतिज स्क्रोल बार का प्रयोग करेंट डॉक्यूमेंट को देखने के लिए किया जाता हैं।

9- स्क्रोल बार(Scroll Bar)-क्षैतिज(Horizontal)

10- कलर पैलेट(Color Pallete)

कलर पैलेट कोरल ड्रा की विन्डो में दाई ओर प्रदर्शित होता है। इस पैलेट पर छोटे-छोटे वर्गों, जिनको कलर बॉक्स कहा जाता है, में विभिन्न रंगों का प्रदर्शन होता है। इस पैलेट पर नीचे की ओर दो तीर के चिन्ह प्रदर्शित होते हैं। डाउन ऐरो पर क्लिक करने पर इस पैलेट के रंग ऊपर की ओर स्क्रॉल होने लगते हैं और नीचे से अन्य रंगों के कलर बॉक्सेज आते जाते हैं। दूसरे लेफ्ट ऐरो पर माउस क्लिक करने पर मॉनीटर स्क्रीन पर इस पैलेट के अनेक रंगों के कलर बाक्सेज़ प्रदर्शित होते हैं। इन कलर बॉक्सेज़ में से वांछित रंग को चुनकर आकृति में भरा जाता है, आउटलाइन और टेक्स्ट को हाईलाइट किया जाता है।



11- नेविगेशन(Navigation)

नेविगेशन बटन का प्रयोग ड्राइंग विंडो को छोटा देखने के लिए होता हैं।

डॉक्यूमेंट नेविगेशन

डॉक्यूमेंट नेविगेशन कोरल ड्रा विंडो में स्टैंडर्ड टूल बार के ऊपर बाएं ओर होता है। यह बहु पेज और पेजों के मध्य नेविगेशन को कंट्रोल करता है। **Ctrl++** का उपयोग पेज जोड़ने के लिए और बैक एवम् फॉरवर्ड तीर बटन का प्रयोग पेज के मध्य नेविगेशन करने के लिए किया जाता है।

12- डोकर (Dock)

डोकर कमाण्ड बटन, विकल्प और सूचिगत बाक्स के कंट्रोल को प्रदर्शित करते हैं। डोकर, डायलॉग बाक्स के जैसे होते हैं। परन्तु डोकर कार्य करने के बाद भी डायलॉग बॉक्स के समान बन्द नहीं होते हैं।

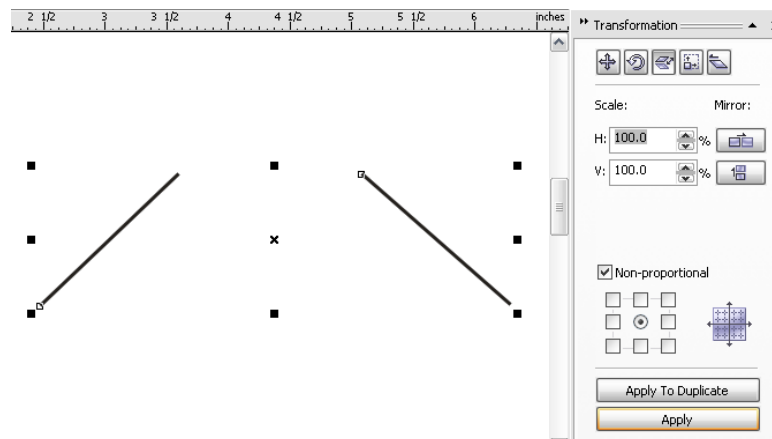


बेसिक जियोमेट्रिक फिगर्स के साथ कार्य करना

ग्राफिक्स डिजाइन सीखने के लिए सर्वप्रथम मूल आकृतियों को ड्रा करना चाहिए फिर एडवांस डिज़ाइन बनाएं। यह बेसिक जियोमेट्रिक फिगर्स रेखा, आयताकार, अण्डाकार, और त्रिभुज के साथ कार्य करें

बेसिक जियोमेट्रिक फिगर्स बनाने के लिए Freehand tool to draw line, Rectangle tools to draw rectangles, Ellipse tool to draw ellipse, and Spiral tool to draw spirals का उपयोग किया जाता है।

लाइन बनाना




कोरल ड्रा में वक्र एवं सीधी Freehand रेखाओं से लेकर सुसज्जित रेखाओं तक अनेक प्रकार की विभिन्न रेखाएं बनाई जा सकती हैं रेखाओं को बनाने के बाद, रेखा को ठीक किया जा सकता है।

लाईन बनाने के लिए Freehand टूल का प्रयोग किया जाता है Freehand टूल पर क्लिक करके इसे चुन लें इस टूल को चुनने पर माउस प्वाइन्टर की आकृति बदल जाती है

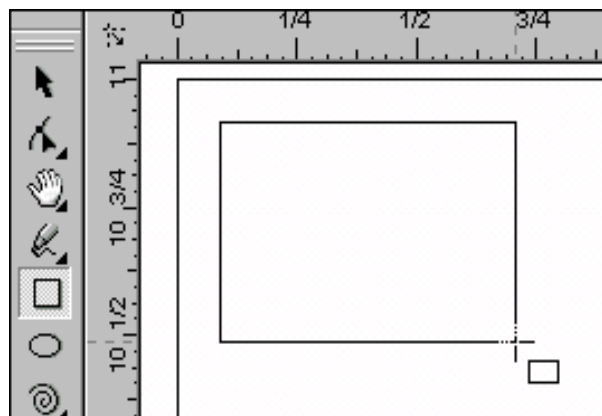
डाक्यूमेंट फाईल खोले या नई डाक्यूमेंट फाईल बनाएँ। अब हमें जिस स्थान से रेखा बनाना शुरू करना है, उस स्थान पर माउस प्वाइन्टर लाकर क्लिक करते हैं और इसके बाद माउस प्वाइन्टर को उस स्थान तक ले जाते हैं, जिस स्थान तक हमें रेखा बनानी है तथा क्लिक कर देते हैं और हमारी इन दोनों बिन्दुओं को मिलाती हुई सीधी रेखा निम्नांकित बनकर तैयार हो जाती है:-

सीधी रेखा के कोण को नियन्त्रित करने के लिए ड्रैग करते समय की -बोर्ड पर Ctrl 'की' को दबाए रखना होता है। इससे क्षैतिज रेखा तथा 150 के कोणीय अन्तराल पर रेखा को बनाया जा सकता है।


आयताकार आकृति बनाना

कोरल ड्रा में आयताकार आकृति बनाने के लिए Rectangle टूल  पर क्लिक करके इस चुन लेते हैं। इस टूल को चुनने पर माउस का प्वाइन्टर की आकृति + चिन्ह के साथ जैसी हो जाती है।

माउस के प्वाइन्टर को उस स्थान पर क्लिक किया जाता है, जिस स्थान पर हमें आयत का कोना रखा है। फिर माउस प्वाइन्टर को वांछित दिशा में ड्रैग करते हैं और आयत का इच्छित आकार का होने पर माउस के बटन को छोड़ देते हैं।



आयत बनाते समय यदि की-बोर्ड पर Ctrl 'की' को दबाए रखना होता है। तो बनने वाली आकृति आयत न होकर वर्ग होती है।

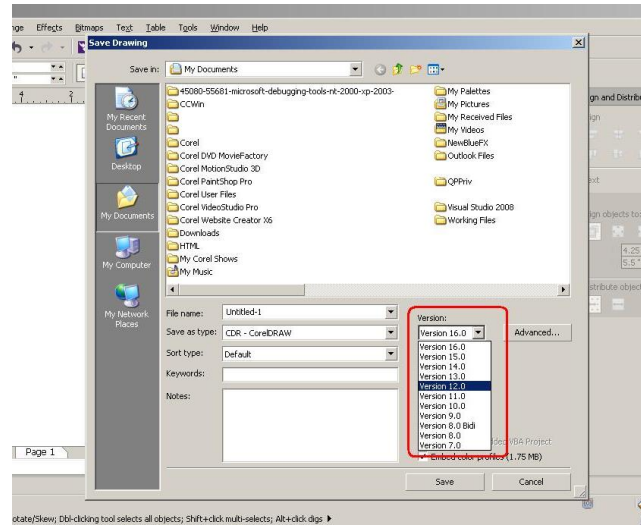
सर्पिल आकृति बनाना: सर्पिल आकृति बनाने के लिए Spiral टूल  के उपयोग किया जाता है। यह दो प्रकार की सर्पिल आकृति Symmetric तथा Logrithmic बना सकते हैं। Symmetric सर्पिल आकृति के प्रत्येक चक्कर के मध्य की दूरी समान होती है। Logrithmic सर्पिल आकृति के प्रत्येक चक्कर के मध्य की दूरी बढ़ती जाती है

सर्पिल बनाने के लिए Polygon tool के flyout पर क्लिक करते हैं। Spiral tool को चुनते हैं। इसके बाद इस टूल बाक्स के आगे दिए गए टूल बटन्स Symmetric Spiral तथा Logrithmic spiral में से किसी एक टूल बटन पर क्लिक करके हम यह निर्धारित करते हैं कि बनाए जाने वाली सर्पिल आकृति किस प्रकार की होगी। फिर माउस प्वाइन्ट को क्लिक एवम् ड्रैग करते ड्राइंग पेज पर सर्पिल आकृति बन जाती है।

ड्राइंग को सेव करना

अन्य एप्लिकेशन की तरह कोरल ड्रा में भी फाइल को सेव किया जाता है। File मेन्यू के save विकल्प को चुनकर इसके डायलॉग बॉक्स में save in के सामने दिए गए सैलेक्शन बॉक्स में उस ड्राइव एवं फोल्डर का चुनाव किया जाता है, जहां File name पर ग्राफिक फाइल पर किए गए कार्य को सुरक्षित करना है। फिर के सामने फाइल का नाम टाइप कर दिया जाता है।

फाइल को किस फॉरमेट में सुरक्षित करना है, इसका निर्धारण File of type के सामने दिए गए सैलेक्शन बॉक्स के दाएं सिरे पर स्थित डाउन ऐरो पर क्लिक करने पर फाइल्स के विभिन्न प्रकारों की सूची में वांछित फाइल के प्रकार को चुनकर किया जाता है। कोरल ड्रा में फाइल का प्रकार CDR होता है।




नई फाइल बनाना और पुरानी फाइल को खोलना

कोरल ड्रा में दो प्रकार की ग्राफिक फाइल बनती हैं। रिक्त पृष्ठ वाली नई ग्राफिक फाइल और Template का प्रयोग करके नई फाइल बनाना रिक्त पृष्ठ वाली नई ग्राफिक फाइल बनाने के लिए File मेन्यू के New विकल्प को चुने या Ctrl+N 'की' को एक साथ दबाकर। एवम् Template का प्रयोग करके नई फाइल बनाने के लिए File मेन्यू के New from Template विकल्प को चुनकर।

पुरानी ग्राफिक फाइल को खेलने का कार्य File मेन्यू के Open विकल्प से किया जाता है। Open विकल्प पर क्लिक करने पर डायलॉग बॉक्स आता है जहाँ से लोकेशन चुनते हैं फिर उस लोकेशन से फाइल नाम चुनकर ग्राफिक्स फाइल खोली जाती हैं।

ड्राइंग का प्रिव्यू

ड्राइंग को प्रिंट या एक्सपोर्ट करने के पहले डिजाइन को सिस्टम पर देखना आवश्यक है। कोरल ड्रा में पूरा आब्जेक्ट या ड्राइंग का एक विशेष आब्जेक्ट प्रिव्यू करने के लिए File के Preview  विकल्प पर क्लिक किया जाता है अगर एक विशेष आब्जेक्ट प्रिव्यू करना होता है तो अन्य आब्जेक्ट छिप जाते हैं।

ड्राइंग को विभिन्न व्यू में व्यूज करना

कोरल ड्रा की विन्डो में ड्राइंग को विभिन्न प्रकार से प्रदर्शित किया जा सकता है इन प्रदर्शन का चुनाव View मेन्यू में उपलब्ध छः प्रकार के मोड से किया जाता हैं।

Simple Wireframe इस मोड में बिटमैप मोनोक्रोम अर्थात काला और सफेद में दिखता हैं। और ड्राइंग की भी सिर्फ आउटलाइन्स दिखती हैं।

Wireframe इस मोड ड्राइंग मध्यमवर्ती मिश्रित आकृति में रंगीन दिखती हैं।

Draft इस मोड में एप्लीकेशन विन्डो में प्रदर्शित होने वाले ऑब्जेक्ट्स में Uniform Fills, निम्न रिजॉल्यूशन में बिटमैप्स, लैन्स सॉलिड रंगों में तथा Fountain Fills पहले और अन्तिम रंग के रूप में प्रदर्शित होते हैं।

Normal: इस में ड्राइंग पोस्टस्क्रिप्ट या उच्च रिज्यूल्यूशन में दिखाई देती है।

Enhance: इस मोड में ऑब्जेक्ट्स वैसे ही प्रदर्शित होते हैं, जैसेकि वे उस समय प्रदर्शित होंगे, जबकि उनको प्रिन्ट किया जाएगा।

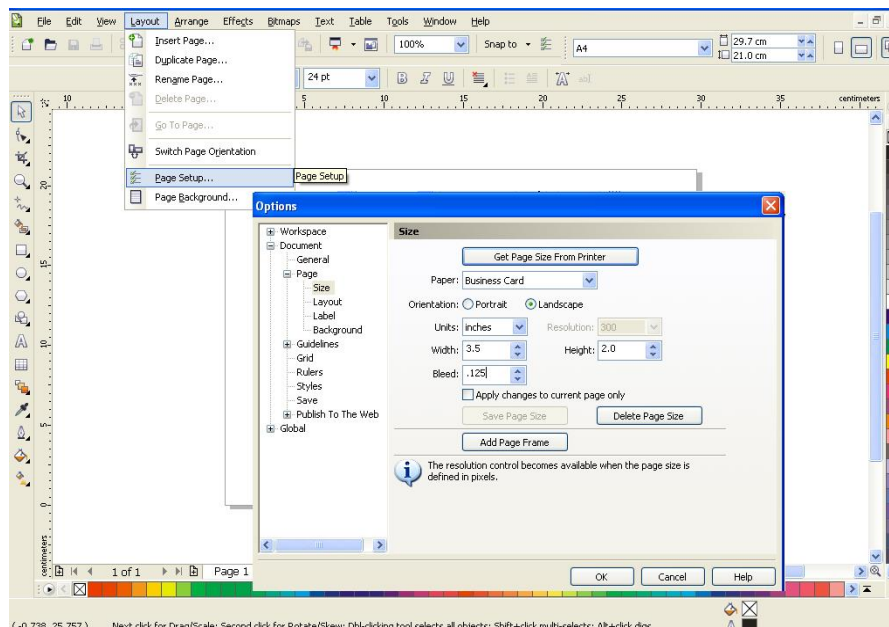
Enhance with Overprints: इस मोड में ऑब्जेक्ट्स के ऑवरलेप एरिया का रंग सिम्युलेशन में दिखाई देता हैं।

पेज लेआउट और पेज लेआउट का निर्धारण करना:-

कोरल में नई फाईल बनाने के लिए पृष्ठ का ले-आउट निर्धारित किया जाता है। इस कार्य को करने के लिए Layout मेन्यू के विकल्प Page Setup का प्रयोग किया जाता है। पेज का साइज निर्धारित करने के लिए दो विकल्प हैं:- पूर्व से निर्धारित पेज साइज का चुनाव करके और कस्टम पेज साइज में वांछित चौड़ाई और लम्बाई की माप टाइप करके पेज डायमेंशन निर्धारित किया जाता है।

इसमें दो प्रकार के पेज ओरिएन्टेशन होते हैं Landscape और Portrait, जब ड्राइंग पेज के चौड़ाई, लम्बाई से अधिक होती है तो उसे Landscape कहते हैं और जिस ड्राइंग पेज की लम्बाई, चौड़ाई से अधिक होती है उसे Portrait कहते हैं।

पेज का साइज और ओरिएन्टेशन परिवर्तन करने के लिए पेपर टाईप/साइज के डाउन तीर पर क्लिक करें, ड्राप-डाउन सूची प्रस्तुत होगी। ड्राप-डाउन सूची में से पेपर प्रकार के विकल्प को चुनें एवम् इसके अलावा कस्टम पेज भी बनाया जा सकता है।



पेज साईज:-पेज साईज का निर्धारण करने के लिए दो विकल्प दिए हुए हैं,

ड्राइंग में पेज जोड़ना, पुनःनामकरण करना एवम् हटाना

कोरल ड्रॉ की ड्राइंग में पेज जोड़े जा सकते हैं, इनकी फाइल के नाम पुनःपरिवर्तित हो सकते हैं एवम् इसमें एक पेज या पूर्ण पेजों को हटाया जा सकता है।

डाक्युमेंट बन्द करना तथा कोरल ड्रा एप्लीकेशन से बाहर आना

कोरल ड्रा में किसी ग्राफिक फाइल पर कार्य करने के पश्चात उसे दो प्रकार से बन्द किया जाता है-

-फाइल मेन्यू के close को चुनकर तथा

- की बोर्ड पर Ctrl 'की' तथा फंक्शन 'की' F4 को एक साथ दबाकर।

इस विकल्प का प्रयोग करने पर यदि ग्राफिक फाइल पर किए गए कार्य को अभी सुरक्षित नहीं किया गया है, तो कोरल ड्रा फाइल को बन्द करने से पूर्व उसे सुरक्षित करने के लिए पूछता है।

- लाईन आउट और ब्रश स्टॉक के साथ कार्य
- कोरल ड्रा में लाईन ब्रश स्टॉक बनाने के लिये बहुत सारे टेक्नीक और टूल्स उपयोग किये जाते हैं।
- लाईन ड्राइंग" एक लाईन दो बिन्दुओं के बीच का पाथ होता है, लाईन को एक से अधिक सेगमेंट से मिला कर कर्व भी बनाया जा सकता है वह सेगमेंट वक्र या सीधे होते हैं।
- फ्री हेण्ड और पॉली लाईन टूल्स
- फ्री हेण्ड टूल का उपयोग करके स्केच लाईन बनायी जाती है और पॉली लाईन के द्वारा कर्व या सीधी लाईन बनायी जाती है।
- बेजियर और पेन्ट टूल के उपयोग से सीधी या कर्व लाईन के लिये नोड को एक जगह से दूसरी जगह तक जोड़ा जाता है और लाईन सेगमेंट अलग अलग शेप में लाईन के ऑब्जेक्ट्स बनाते हैं
- 3 पॉइन्ट कर्व टूल के उपयोग से कोई भी कर्व लाईन चौड़ाई और ऊचाई को ध्यान में रखते हुए बनायी जाती है।
- स्मार्ट ड्राइंग टूल के उपयोग से किसी भी आकृति के लिए सीधी या कर्व लाईन बनायी जाती है।
- फ्री हेण्ड टूल के उपयोग से लाईन बनाना
- जहां से लाईन बनाना शुरू करना है वहां पर क्लिक करे जहां तक बनाना है वहां तक ड्रैग करे फिर प्वाइंटर को पुनः क्लिक करे। कर्व या सीधी लाईन ड्रा हो जायेगी। अगर इसमें और सेगमेंट जोड़ना है तो लाईन के अंतिम नोड पर क्लिक करके जहा तक लाईन बनानी है वहां पर पुनः क्लिक करे।
- पॉली लाईन टूल के उपयोग से लाईन बनाना- सीधी लाईन सेगमेंट बनाये वहां क्लिक करें जहा से लाईन बनाना चाहते हैं एवं वहां पर भी क्लिक करे जहां पर लाईन बनाना चाहते हैं फिर लाईन के अंतिम छोर पर क्लिक करे लाईन बन जायेगी।
- बेजियर टूल के उपयोग से लाईन बनाये- बेजियर टूल पर क्लिक करें, जहां से लाईन बनाना चाहते हैं पहले वहां नोड स्थापित करें। और कंट्रोल हेण्डल को ड्रैग करके वहां पर स्थापित करें जहां अगला नोड बनाना है,

फिर माउस बटन को छोड़ दे। कंट्रोल हेण्डल को ड्रैग करके वक्र लाईन बनायी जाती है और सिर्फ क्लिक करने से सीधी लाईन बनती है।

- पेन टूल के उपयोग से लाईन बनाना- पेन टूल पर क्लिक करके जहां लाईन बनाना शुरू करना है वहां पर क्लिक करे और कंट्रोल हेण्डल को ड्रैग करके जहां तक लाईन बनाना है वहां पर क्लिक करें। सीधी या कर्व लाईन बन जायेगी।
- ऊँचाई या चौड़ाई के आधार पर कर्व ड्रॉ करना। कर्व फ्लाई आउट को खुले और 3 प्वाइंट पर क्लिक करे, जहां से कर्व बनाना शुरू करना है वहां क्लिक करें और जहां तक बनाना है वहां पर माउस बटन को छोड़ दे फिर जहां से कर्व बनाना है उसके सेंटर पर क्लिक करें।

ड्राइंग शेप: कोरल ड्रॉ में बेसिक शेप, उसे मॉडिफाई स्पेशल इफेक्ट के द्वारा एवम रिशेप टूल से बनाते हैं।

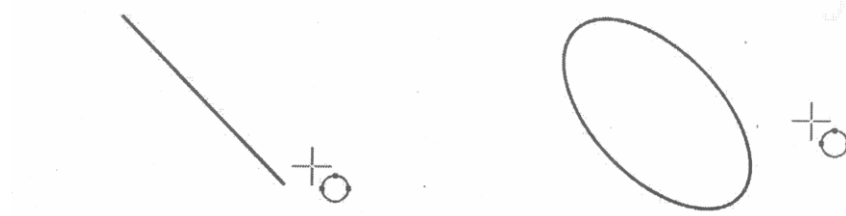
ड्राइंग आयताकार और वर्गाकार: यह आकार बनाने के लिए आयातकार फ्लाईआउट को ऑपन करें और रेक्टएंगल टूल पर क्लिक करें, ड्राइंग विंडो पर ड्रैग करें जिस परिमाण में आयाताकार या वर्गाकार चाहते हैं। रेक्टएंगल टूल पर क्लिक करें, ड्राइंग विंडो पर ड्रैग करें जिस आकार परिमाण में आयाताकार या CTRL हॉल्ड करके वर्गाकार चाहते हैं तब तक ड्रैग करें।



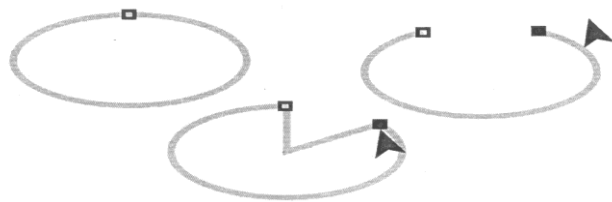
प्रोपर्टी बार के कॉर्नर राउण्डनेस एरिया में वेल्यू टाईप करके इन आकार के कॉर्नरों को राउण्ड किया जा सकता है।

अण्डाकार, गोलाकार, आर्क और पाई आकार बनाना:- इलिप्स टूल के प्रयोग से यह सभी आकार बनाए जा सकते हैं

इलिप्स फिलाए आउट को ऑपन करें और इलिप्स टूल पर क्लिक करें और ड्राइंग विंडो पर ड्रैग करें जिस परिमाण में अण्डाकार या CTRL हॉल्ड करके गोला चाहते हैं। तब तक ड्रैग करें।

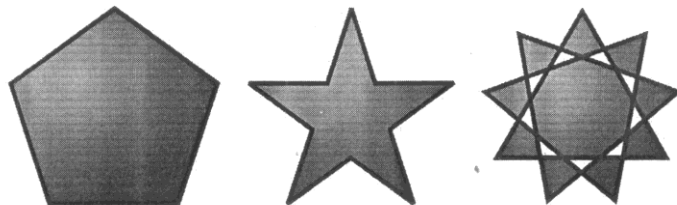


पाई या आर्क बनाने के लिए इलिप्स के प्रोपर्टी बार पर आर्क या पाई बटन पर क्लिक करके ड्राइंग विंडो पर ड्रैग करके आर्क या पाई बनाया जाता है।



पॉलिगन और स्टार बनाना:- कॉरल ड्रॉ में पॉलिगन और दो प्रकार के स्टार: परफैक्ट और कॉम्प्लेक्स बनाए जाते हैं।

आब्जेक्ट फिलाएआउट को खोलें और पॉलिगरटूल पर क्लिक करें, इससे ड्राइंग विंडो पर जिस परिमाण में बनाना है जब तक ड्रैग करें। एवम् स्टार ड्राइंग बनाने के लिए स्टार टूल पर क्लिक करें, इससे ड्राइंग विंडो पर जिस परिमाण में बनाना है जब तक ड्रैग करें



प्रोपर्टी बार पर स्टार बॉक्स में वेल्थू टाईप करके इससे मॉडिफाई किया जाता है

